

報告書

第8回 日光国立公園マウンテンランニング大会 モニタリングレポート



National Park
Nikko Mountain Running

1.大会概要

- ①大会名 第8回 日光国立公園マウンテンランニング大会
- ②コース 日光国立公園登山道 ロングコース、ミドルコース、ショートコース
- ③開催日時 令和5年11月12日(日)
ミドルスタート 06:00 ロングスタート 06:30 ショートスタート 07:30
- ④主催者名称 一般社団法人YAMA ASOBI
- ⑤参加人数(実際) 1500人程度

2.環境影響モニタリング

(1)事前環境影響モニタリングの概要

- ・事前の環境影響モニタリングを11月7日(火)の1日間実施。

(2)事後の環境影響モニタリングの概要

- ・11月24日(日) 地点 1,2,3,4,5,6,7,8,9の調査実施

(3)環境影響モニタリング結果

- ・落ち葉で地表面が見えてはいなかったが、ランナーが通行したことにより地表面が露になり木の根が露出した部分が見受けられたが大きな変化は見られなかった。
- ・上記以外の地点では、明瞭な変化状況は確認できなかった。
- ・土壌硬度計測では、計測した全ての地点で、明瞭な変化状況は認められなかった。

3.利用影響モニタリング

- ・利用影響モニタリングを11月12日(日) 10:00~13:00実施。
モニタリング20名に行った。

4.大会等の関係者(ランナー含む)からのコメント、苦情

- ・登山道が整備されて走りやすかった。
- ・登山者の人から応援されて元気が出た。(ランナー)
- ・コーステープが少なかった。

5.問い合わせ先

日光トレイルランニング実行委員会 担当佐々木理人
住所: 〒321-2345 栃木県日光市木和田島2988-16
電話番号: 080-5510-9857
メール: r-sasaki@nikkorun.com

モニタリング調査地点 一覧

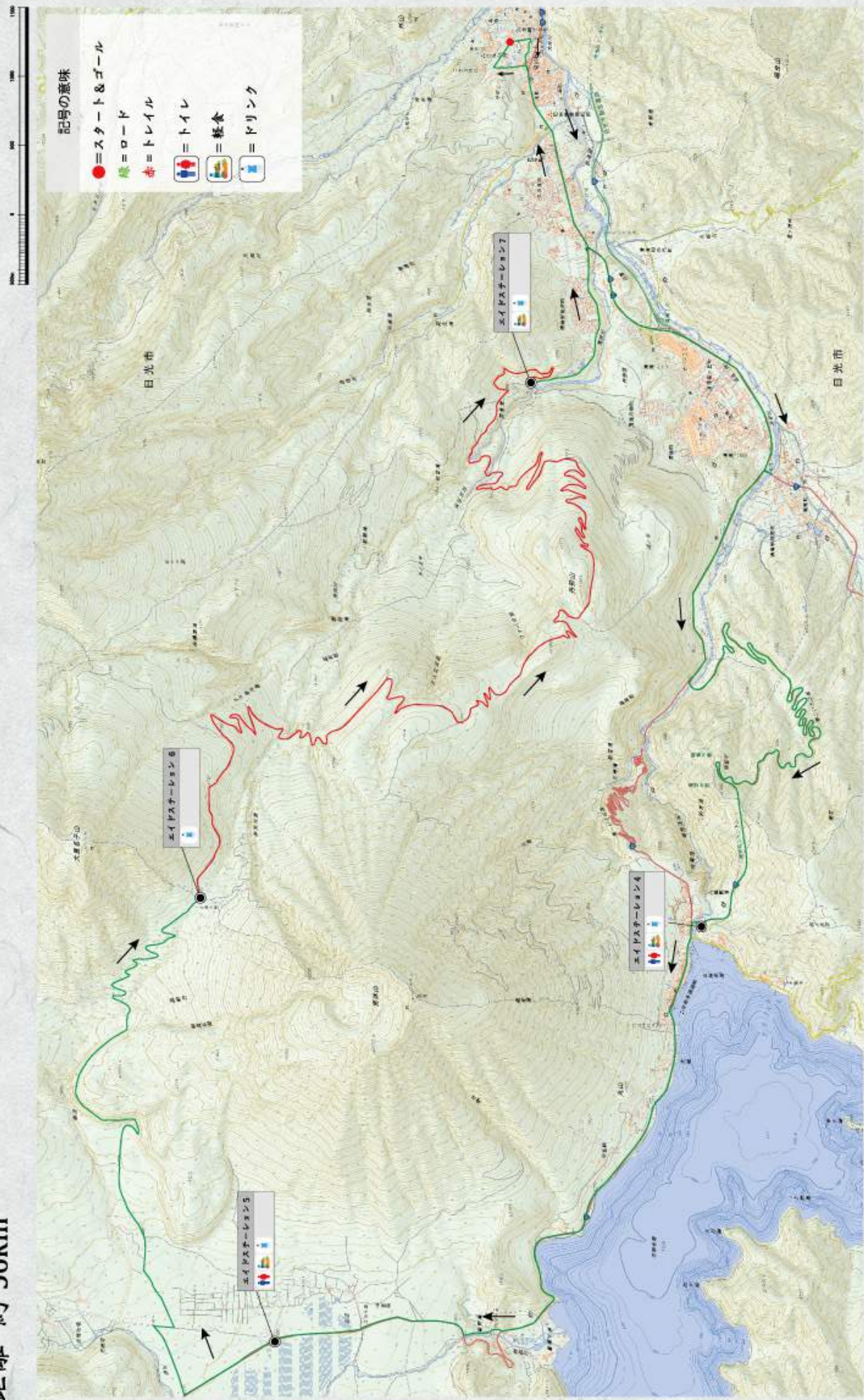
地点名	地点位置	選定理由	モニタリング方法	アドバイス
1	丸山からの下り地点①	洗掘が生じており、洗掘路面の崩壊が危惧される。	大会前後写真および土壌硬度計	環境省
2	丸山からの下り地点②	ぬかるみを回避するために、脇の斜面を下りるため斜面の崩壊が危惧される。	大会前後写真および土壌硬度計	環境省
3	丸山からの下り地点③	下り基調の登道、S字カーブ箇所	大会前後写真および土壌硬度計	環境省
4	霧降地点① (猫の平下)	樹木の根が張り出している斜面で、洗掘が生じているため、さらに洗掘が進む可能性がある。	大会前後写真および土壌硬度計	環境省
5	霧降地点②	下り基調の登山道、S字カーブ箇所	大会前後写真および土壌硬度計	一般社団法人 YAMA ASOBI
6	霧降地点③	普段登山者もあまり利用しないコースであり、洗掘が進む可能性があるため	大会前後写真および土壌硬度計	環境省
7	霧降地点④ (見晴台下り)	下り基調の登山道、S字カーブ箇所	大会前後写真および土壌硬度計	一般社団法人 YAMA ASOBI
8	キスゲ平園地付近	一般観光客も多数利用している場所のため	大会当日登山者、一般利用者へのヒアリング※1	一般社団法人 YAMA ASOBI
9	スタート・ゴール地点	一般観光客も多数利用している場所のため	大会当日登山者、一般利用者へのヒアリング※1	一般社団法人 YAMA ASOBI

※1 登山者・一般利用者へのヒアリング項目

- ・本日、日光国立公園マウンテンランニング大会が開催されている事を知っていたか。
- ・今日の日光国立公園マウンテンランニング大会でランナーと接触しそうになったなど、何か通行上のトラブルがあったか。
- ・今日の日光国立公園マウンテンランニング大会でランナーや応援者のマナーなどで気になった事があったか。
- ・日光国立公園マウンテンランニング大会を行う場合どのような事を気にしてほしいか。
- ・大会に係る道しるべなどにより、混乱しなかったか。
- ・大会関係者が集まっている場所において通行や休憩に支障が出ていなかったか

第8回日光国立公園マウンテンランニング大会 ロングコース図

距離 約 56km



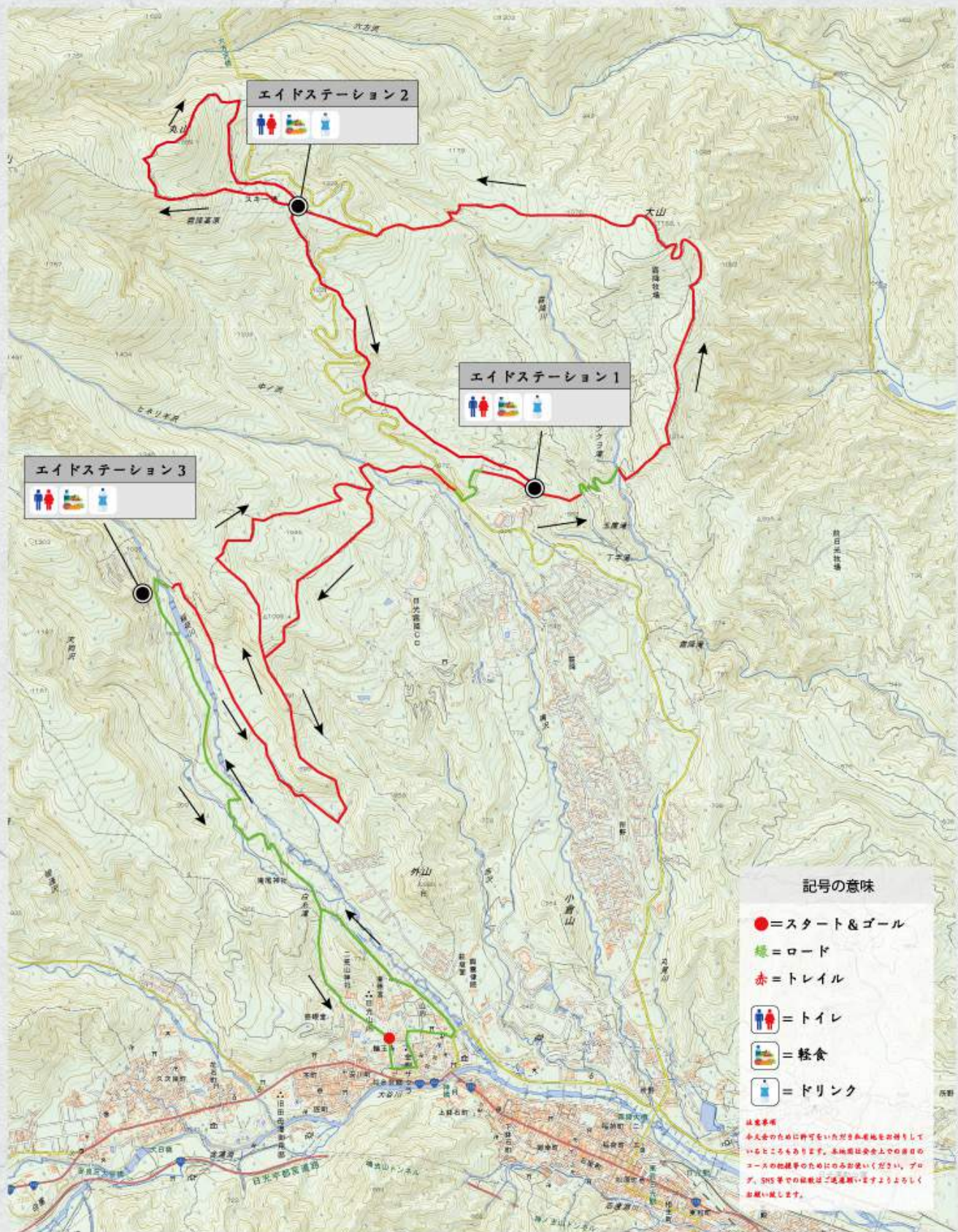
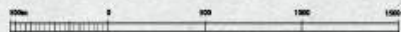
注意事項
 本大会のために許可をいただいた私有地をお借りしているところもあります。
 本大会は安全上での当日のコースの把握等のためにのみお使いくださいます。
 ブログ、SNS等での掲載はご遠慮いたします。



National Park
 Nikko Mountain Running

第8回 日光国立公園マウンテンランニング大会 ミドルコース図

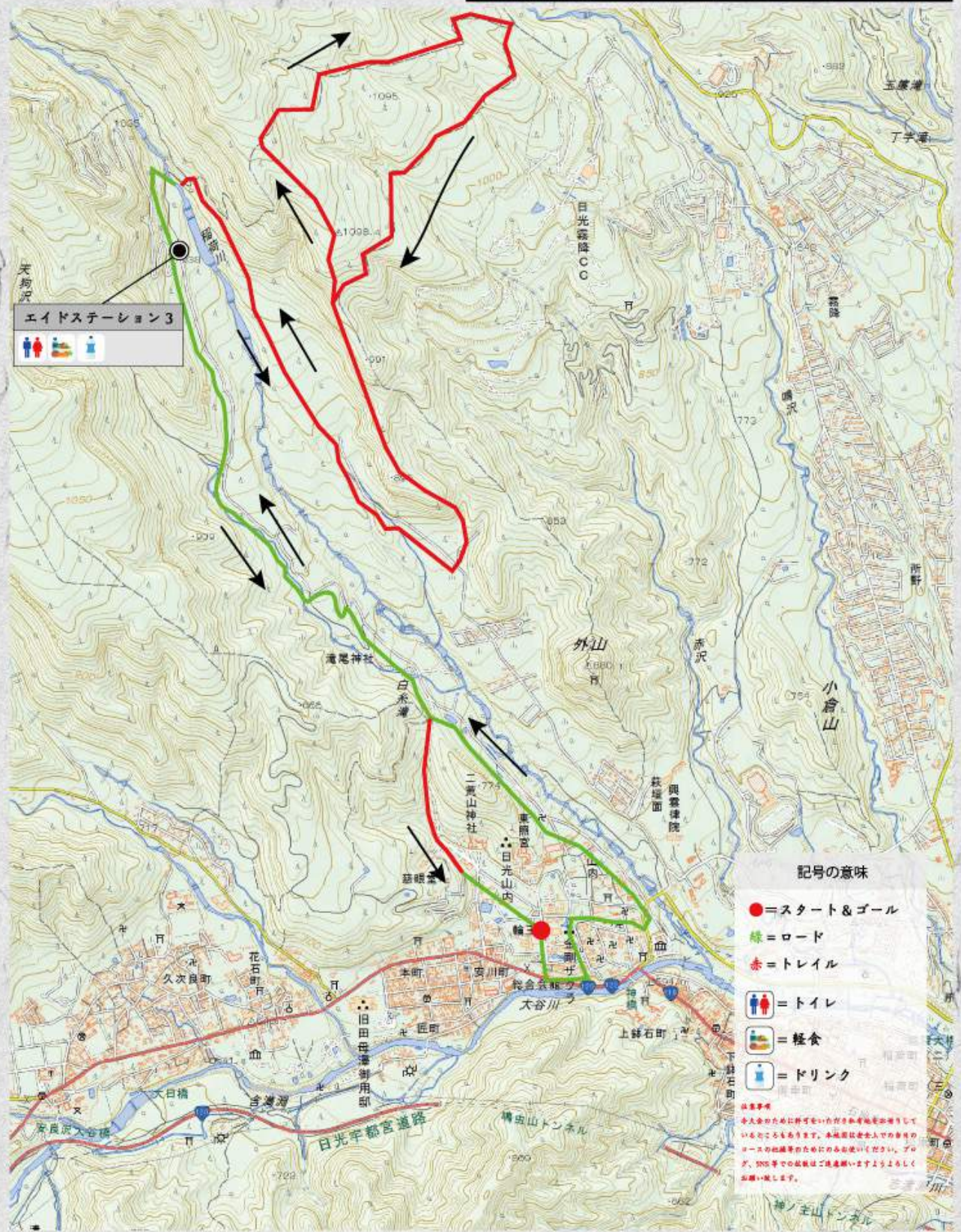
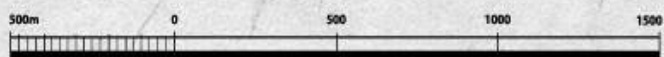
距離 約 40km



National Park
Nikko Mountain Running

第8回 日光国立公園マウンテンランニング大会 ショートコース図

距離 約 20km



天狗沢
エイドステーション3

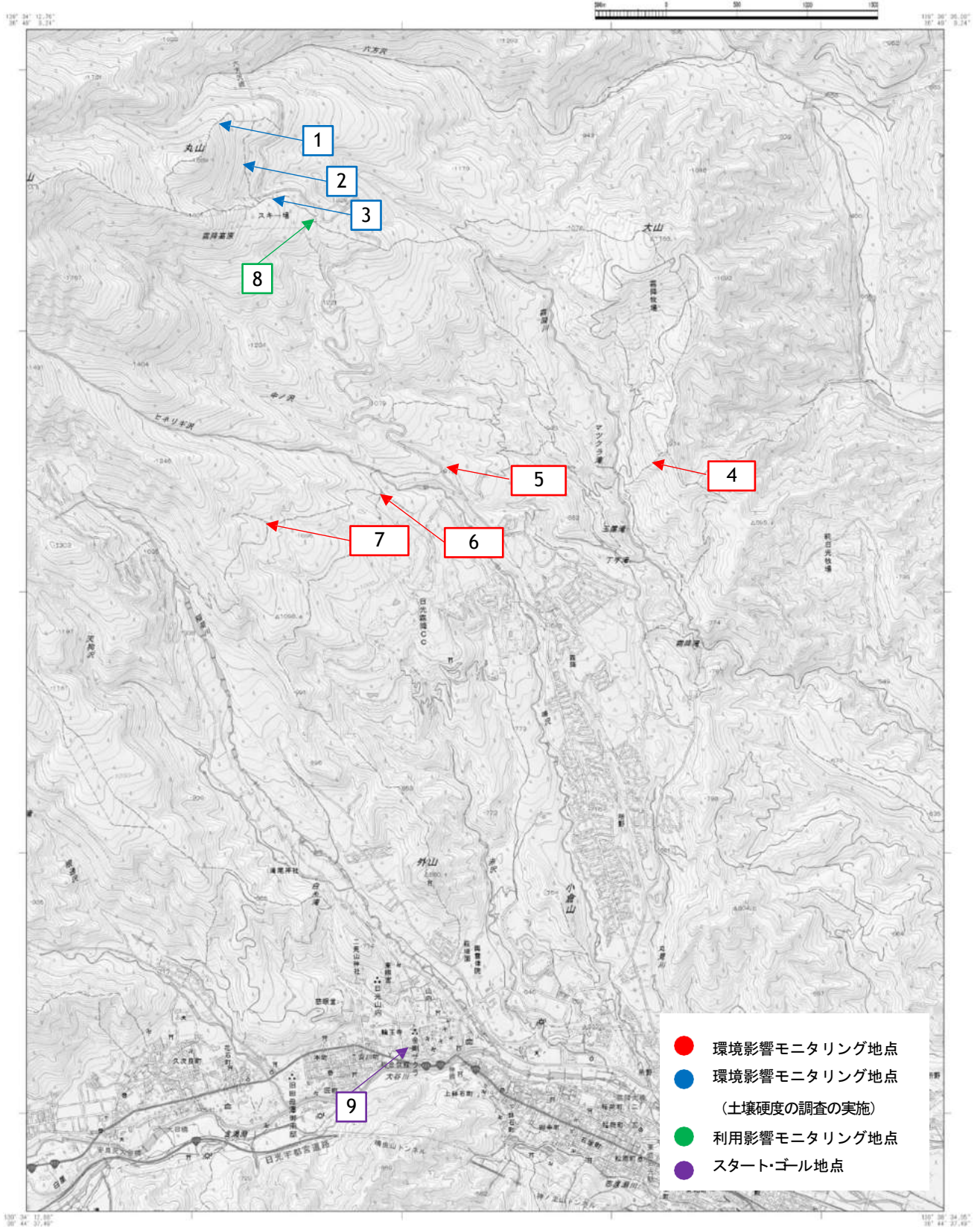
記号の意味

- = スタート&ゴール
- = ロード
- = トレイル
- = トイレ
- = 軽食
- = ドリンク

注意事項
本大会のために許可をいれた自販機が設置されているところもあります。本大会は女性だけの専用のコースの確保等のためにの配慮をください。プロダ、500等での取扱はご遠慮願いますよりよろしくお願ひ致します。

環境影響モニタリング地点 地図全体概要

電子地形図25000



1. 投影はユニバーサル横メルカトル図法、座標帯は第54帯、中央子午線は東経141°
2. 図郭に付した距離は経緯度差1分ごとの目盛
3. 高さの基準は東京湾の平均海面
4. 等高線及び等深線の間隔は10メートル
5. 磁気偏角は西偏約7° 20'
6. 図式は平成24年電子地形図25000図式
7. 本図上部の枠内には、この地図の購入者が入力したものをそのまゝ記載しています

平成28年6月29日 調製

著作権所有兼発行者 国土地理院
139.61-36.79-A3-t-20160629-222436-0000

丸山のくだり



【大会前】上から下を撮った写真

【大会後】上から下を撮った写真



【大会前】左から右を撮った写真

【大会後】左から撮った写真



【大会前】右から左を撮った写真

【大会後】右から左を撮った写真

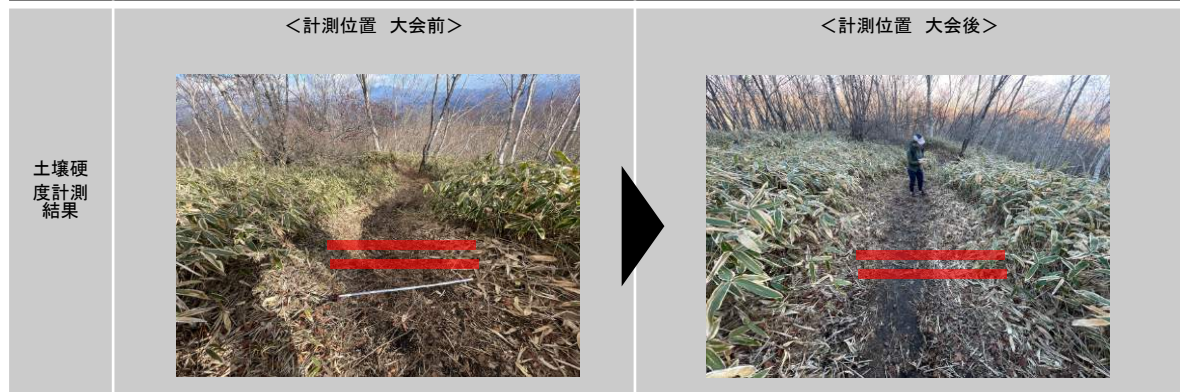


環境影響モニタリング地点 地図詳細 1-2

環境影響モニタリング

	大会前	大会後
実施日時	2023/11/7 9:00-10:00	2023/11/24 9:00-10:00
天候	晴れ	晴れ
実施者	星野由香理	星野由香理
選定理由	ランナーが下りに使用する斜面は急勾配であり、強い踏圧が路面及び樹木の根にかかる。速度を落とすために小径木を掴み、折れてしまう可能性がある。	
緯度・経度	緯度:北緯36° 48'48.50" 経度:東経139° 35'08.70"	
幅員・傾斜	幅員110cm	
植生状況	地点の周囲は笹が群生している	
大会前後の比較	大会後、走行した箇所は地表が見えている	

土壌硬度計測



土壌硬度計測値	測線1(上側)の計測点 (m) (進行方向逆側より:左側基点)	0.0	0.2	0.4	0.6	0.8	1.0	1.2	1.4
	大会前:土壌硬度指数(mm)	8	14	14	11	14	11	11	
	大会後:土壌硬度指数(mm)	0	11	13	13	14	10	11	
	測線2(下側)の計測点 (m) (進行方向逆側より:左側基点)	0.0	0.2	0.4	0.6	0.8	1.0	1.2	1.4
大会前:土壌硬度指数(mm)	8	9	13	13	10	12	12		
大会後:土壌硬度指数(mm)	8	10	13	14	9	12	11		

大会前後比較	登山道中心が踏み跡がついていたが、そこまで大きな差はなかった。
--------	---------------------------------

利用影響環境影響モニタリング地点 地図詳細 2-1

丸山の下り

地図



【大会前】上から下を撮った写真



【大会後】上から下を撮った写真



【大会前】左から右を撮った写真



【大会後】左から撮った写真



【大会前】真上から撮った写真



【大会後】真上から撮った写真



環境影響モニタリング

	大会前	大会後
実施日時	2023/11/7 13:00-14:00	2023/11/24 11:00-11:30
天候	晴れ	晴れ
実施者	星野由香理	星野由香理
選定理由	ランナーが下りに使用する斜面は急勾配であり、強い踏圧が路面及び樹木の根にかかる。速度を落とすために小径木を掴み、折れてしまう可能性がある。	
緯度・経度	緯度:北緯36° 48'37.27" 経度:東経139° 35' 15.12"	
幅員・傾斜	幅員80cm	
植生状況	地点の周囲は笹が群生している	
大会前後の比較	大会後、走行した箇所は地表が見えている	

土壌硬度計測

	<計測位置 大会前>	<計測位置 大会後>																																																													
土壌硬度計測結果																																																															
土壌硬度指数値	<table border="1" style="width: 100%; border-collapse: collapse;"> <thead> <tr> <th style="width: 20%;">測線1(上側)の計測点 (m) (進行方向逆側より:左側基点)</th> <th>0.0</th> <th>0.2</th> <th>0.4</th> <th>0.6</th> <th>0.8</th> <th>1.0</th> <th>1.2</th> <th>1.4</th> </tr> </thead> <tbody> <tr> <td>大会前:土壌硬度指数(mm)</td> <td>9</td> <td>17</td> <td>16</td> <td>13</td> <td>5</td> <td></td> <td></td> <td></td> </tr> <tr> <td>大会後:土壌硬度指数(mm)</td> <td>7</td> <td>12</td> <td>13</td> <td>11</td> <td>5</td> <td></td> <td></td> <td></td> </tr> </tbody> </table> <table border="1" style="width: 100%; border-collapse: collapse;"> <thead> <tr> <th style="width: 20%;">測線2(下側)の計測点 (m) (進行方向逆側より:左側基点)</th> <th>0.0</th> <th>0.2</th> <th>0.4</th> <th>0.6</th> <th>0.8</th> <th>1.0</th> <th>1.2</th> <th>1.4</th> </tr> </thead> <tbody> <tr> <td>大会前:土壌硬度指数(mm)</td> <td>12</td> <td>15</td> <td>13</td> <td>13</td> <td>14</td> <td></td> <td></td> <td></td> </tr> <tr> <td>大会後:土壌硬度指数(mm)</td> <td>11</td> <td>15</td> <td>11</td> <td>10</td> <td>14</td> <td></td> <td></td> <td></td> </tr> </tbody> </table>									測線1(上側)の計測点 (m) (進行方向逆側より:左側基点)	0.0	0.2	0.4	0.6	0.8	1.0	1.2	1.4	大会前:土壌硬度指数(mm)	9	17	16	13	5				大会後:土壌硬度指数(mm)	7	12	13	11	5				測線2(下側)の計測点 (m) (進行方向逆側より:左側基点)	0.0	0.2	0.4	0.6	0.8	1.0	1.2	1.4	大会前:土壌硬度指数(mm)	12	15	13	13	14				大会後:土壌硬度指数(mm)	11	15	11	10	14			
測線1(上側)の計測点 (m) (進行方向逆側より:左側基点)	0.0	0.2	0.4	0.6	0.8	1.0	1.2	1.4																																																							
大会前:土壌硬度指数(mm)	9	17	16	13	5																																																										
大会後:土壌硬度指数(mm)	7	12	13	11	5																																																										
測線2(下側)の計測点 (m) (進行方向逆側より:左側基点)	0.0	0.2	0.4	0.6	0.8	1.0	1.2	1.4																																																							
大会前:土壌硬度指数(mm)	12	15	13	13	14																																																										
大会後:土壌硬度指数(mm)	11	15	11	10	14																																																										
大会前後比較	登山道中心が踏み跡がついていたが、そこまで大きな差はなかった。																																																														

利用影響環境影響モニタリング地点 地図詳細 3-1

丸山の下り

地図



【大会前】上から下を撮った写真



【大会後】上から下を撮った写真



【大会前】左から右を撮った写真



【大会後】左からを撮った写真



【大会前】真上から撮った写真




【大会後】真上から撮った写真



環境影響モニタリング

	大会前	大会後
実施日時	2023/11/7 13:00-14:00	2023/11/24 13:00-14:00
天候	晴れ	晴れ
実施者	星野由香理	星野由香理
選定理由	ランナーが下りに使用する斜面は急勾配であり、強い踏圧が路面及び樹木の根にかかる。速度を落とすために小径木を掴み、折れてしまう可能性がある。	
緯度・経度	緯度:北緯36° 48'29.56" 経度:東経139° 35' 18.92"	
幅員・傾斜	幅員130cm	
植生状況	地点の周囲は笹が群生している	
大会前後の比較	大会後、走行した箇所は地表が見えている	

土壌硬度計測

土壌硬度計測結果	<計測位置 大会前>	<計測位置 大会後>								
										
土壌硬度指数値	測線1(上側)の計測点 (m) (進行方向逆側より:左側基点)	0.0	0.2	0.4	0.6	0.8	1.0	1.2	1.4	
	大会前:土壌硬度指数(mm)	5	11	14	6	14	8	6		
	大会後:土壌硬度指数(mm)	8	9	14	12	11	9	7		
	測線2(下側)の計測点 (m) (進行方向逆側より:左側基点)	0.0	0.2	0.4	0.6	0.8	1.0	1.2	1.4	
	大会前:土壌硬度指数(mm)	5	12	12	10	12	13	11		
	大会後:土壌硬度指数(mm)	6	12	13	11	13	10	10		
	大会前後比較	登山道中心が踏み跡がついていたが、そこまで大きな差はなかった。								

利用影響環境影響モニタリング地点 地図詳細 4

猫ノ平の下り

地図



【大会前】上から下を撮った写真



【大会前】下から上を撮った写真①



【大会前】左から右を撮った写真



【大会後】上から下を撮った写真



【大会後】したから上を撮った写真①



【大会後】左から右を撮った写真



TAOYA周辺

地図



【大会前】上から下を撮った写真



【大会後】上から下を撮った写真



【大会前】左から右を撮った写真



【大会後】左からを撮った写真



【大会前】真上から撮った写真



【大会後】真上から撮った写真



見晴台周辺の分岐

地図



【大会前】下から上を撮った写真



【大会後】下から上を撮った写真



【大会前】真上から撮った写真



【大会後】真上から撮った写真



見晴台周辺の分岐

地図



【大会前】下から上を撮った写真



【大会後】下から上を撮った写真



【大会前】真上から撮った写真



【大会後】真上から撮った写真



利用影響環境影響モニタリング地点 地図詳細 7

見晴台周辺

地図



【大会前】下から上を撮った写真



【大会後】下から上を撮った写真



【大会前】上から下を撮った写真



【大会後】上から下を撮った写真



大会当日気象データ

観測地点: 奥日光、今市
参照: 気象庁HP

奥日光

奥日光 (日光) (栃木県) 2023年11月 (日ごとの値) 主な要素

日	気圧(hPa)		降水量(mm)			気温(℃)			湿度(%)		風向・風速(m/s)				日照時間(h)	雪(cm)		天気概況		
	観地	海面	合計	最大		平均	最高	最低	平均	最小	平均風速	最大瞬間		最大瞬間風速		風向	降雪	最深積雪	昼(06:00-18:00)	夜(18:00-翌日06:00)
	平均	平均		1時間	10分間							風速	風向							
1	875.3		--	--	8.0	12.8	4.0	87	66	3.0	5.0	西	7.4	西	5.6	--	--			
2	874.7		0.0	0.0	0.0	10.9	16.2	4.7	70	52	3.5	8.8	西南西	13.5	西南西	3.6	--	--		
3	876.1		--	--	--	10.9	18.3	6.5	70	31	3.8	7.7	西南西	9.7	西	9.8	--	--		
4	878.4		--	--	--	10.7	18.2	5.7	65	19	2.7	4.7	西南西	9.7	西	5.5	--	--		
5	882.2		0.0	0.0	0.0	10.6	13.1	8.2	87	78	1.7	5.1	西南西	7.6	西南西	0.4	--	--		
6	876.3		1.5	1.0	1.0	12.5	14.3	8.2	86	74	4.0	7.7	西南西	12.7	西	0.2	--	--		
7	867.2		43.5	13.5	3.5	13.3	17.3	6.1	70	36	5.4	12.2	西南西	18.2	西南西	3.9	--	--		
8	875.5		--	--	--	7.1	12.1	3.0	78	50	2.0	7.1	西南西	13.1	西南西	7.2	--	--		
9	879.0		--	--	--	6.8	11.6	1.8	88	69	2.6	5.8	西	9.2	西南西	7.8	--	--		
10	872.3		0.0	0.0	0.0	8.7	11.8	3.9	84	65	3.7	8.3	西	14.9	西南西	1.1	--	--		
11	870.9		--	--	--	4.5	9.9	-1.3	60	34	4.5	10.6	西南西	16.4	西南西	8.6	--	--		
12	868.7		0.0	0.0	0.0	2.4	6.4	0.4	91	73	2.2	5.6	西南西	10.4	南西	2.2	--	--		
13	865.2		0.0	0.0	0.0	1.1	4.7	-1.1	72	46	4.3	8.9	西南西	16.6	西南西	5.2	--	--		
14	872.8		0.0	0.0	0.0	2.4	8.1	-1.6	68	45	2.9	7.2	西南西	12.4	西	8.2	--	--		
15	876.8		0.0	0.0	0.0	2.7	6.3	-0.4	87	66	2.1	4.9	西南西	6.8	西	2.5	--	--		
16	877.6		--	--	--	3.5	8.1	-0.6	78	54	1.9	4.3	西	5.9	西	4.1	--	--		
17	862.3		61.0	13.0	2.5	6.5	10.6	3.4	88	68	3.4	8.1	西	13.8	西	0.9	--	--		
18	854.7		0.0	0.0	0.0	1.9	5.6	-1.9	58	36	7.8	13.3	西	19.4	西南西	8.0	2	2		
19	862.8		0.5	0.5	0.5	5.3	10.1	1.0	68	44	5.6	16.5	西南西	27.6	西南西	9.0	--	1		
20	865.2		0.0	0.0	0.0	2.5	5.8	-2.0	67	43	6.3	12.8	西南西	21.5	西	4.0	--	--		
21	874.5		--	--	--	3.3	8.3	-2.1	64	42	3.3	6.3	西	8.0	西南西	9.1	--	--		
22	873.9		--	--	--	5.7	14.7	0.3	57	21	4.1	6.3	西	7.6	西	9.1	--	--		
23	868.4		--	--	--	7.0	13.9	1.4	66	44	3.3	7.5	西南西	10.1	西	5.4	--	--		
24	863.2		0.0	0.0	0.0	6.9	11.0	0.0	61	35	8.0	12.1	西	17.9	西	3.3	--	--		
25	872.3		--	--	--	-0.9	2.4	-4.3	60	42	4.4	9.7	西南西	18.0	西南西	7.9	--	--		
26	873.7		--	--	--	2.4	7.7	-3.7	83	60	2.9	7.1	西	12.7	西	6.6	--	--		
27	868.7		--	--	--	4.7	10.0	-0.5	77	58	2.3	7.7	西南西	12.2	西南西	8.7	--	--		
28	861.8		0.0	0.0	0.0	6.0	10.9	0.0	60	49	9.6	15.0	西	23.8	西南西	4.1	--	--		
29	865.2		--	--	--	2.3	6.8	-0.1	56	41	10.4	14.5	西南西	23.3	西	6.4	--	--		
30	864.4		0.0	0.0	0.0	0.0	2.9	-2.5	64	43	7.2	13.5	西	19.5	西南西	7.7	--	--		

日光東町

日光東町 (栃木県) 2023年11月 (日ごとの値) 主な要素

日	降水量			気温			湿度		風向・風速				日照時間(h)	雪			
	合計(mm)	最大1時間(mm)	最大10分間(mm)	平均(℃)	最高(℃)	最低(℃)	平均(%)	最小(%)	平均風速(m/s)	最大瞬間		最多風向		降雪の深さの合計(cm)	最深積雪(cm)		
										風速(m/s)	風向	風速(m/s)		風向			
1	0.0	0.0	0.0	12.7	19.1	8.3	///	///	2.6	4.3	北西	6.4	北西	北西	8.0	///	///
2	0.0	0.0	0.0	13.0	20.5	8.9	///	///	2.9	4.8	北西	7.0	北西	北西	2.8	///	///
3	0.0	0.0	0.0	14.3	21.5	9.4	///	///	2.9	4.7	北西	8.0	北西	北西	9.7	///	///
4	0.0	0.0	0.0	14.8	21.8	9.2	///	///	2.6	4.6	北西	6.9	北西	北西	6.3	///	///
5	0.0	0.0	0.0	14.5	18.9	11.6	///	///	2.0	3.8	北西	5.2	西北西	北西	1.6	///	///
6	0.0	0.0	0.0	16.6	21.8	10.6	///	///	1.8	4.3	南東	7.8	南東	西北西	0.1	///	///
7	31.0	10.5	5.5	15.7	19.3	8.9	///	///	2.1	4.1	東南東	9.8	東	西北西	2.8	///	///
8	0.0	0.0	0.0	11.6	18.4	7.0	///	///	2.2	4.3	北西	6.5	西北西	北西	9.3	///	///
9	0.0	0.0	0.0	11.7	16.4	8.0	///	///	1.9	3.9	北西	5.2	北西	北西	4.9	///	///
10	0.0	0.0	0.0	11.2	14.6	7.4	///	///	2.0	4.2	西北西	6.4	北西	北西	0.7	///	///
11	0.0	0.0	0.0	8.4	13.3	3.7	///	///	2.0	4.3	東南東	7.0	東南東	北西	9.1	///	///
12	0.5	0.5	0.5	5.1	7.2	3.7	///	///	1.3	3.8	南南東	8.1	南南東	東	0.4	///	///
13	0.0	0.0	0.0	5.2	10.6	1.4	///	///	1.8	4.4	南東	8.5	北北東	東	4.3	///	///
14	0.0	0.0	0.0	6.6	13.9	2.3	///	///	2.2	4.3	北西	6.0	西北西	北西	7.5	///	///
15	0.0	0.0	0.0	6.7	11.2	3.4	///	///	2.3	4.1	西北西	5.6	西北西	北西	4.8	///	///
16	0.0	0.0	0.0	8.2	14.4	3.5	///	///	2.8	4.2	東南東	7.0	東南東	北西	7.6	///	///
17	44.0	7.0	2.0	9.1	12.3	6.5	///	///	1.8	4.2	西北西	6.4	西北西	北西	1.2	///	///
18	0.0	0.0	0.0	6.5	12.3	2.1	///	///	2.8	6.3	西北西	15.1	西北西	西北西	8.5	///	///
19	0.0	0.0	0.0	7.9	15.1	2.5	///	///	2.4	4.2	西北西	6.8	東	北西	8.9	///	///
20	0.0	0.0	0.0	6.3	12.8	1.5	///	///	3.3	6.4	西北西	15.2	東南東	北西	5.5	///	///
21	0.0	0.0	0.0	5.7	12.3	0.4	///	///	3.2	4.9	北西	7.1	北西	北西	8.8	///	///
22	0.0	0.0	0.0	9.6	17.7	3.7	///	///	2.9	5.0	北西	7.3	北西	北西	8.9	///	///
23	0.0	0.0	0.0	10.1	16.5	5.3	///	///	2.7	4.7	西北西	6.6	北西	北西	4.6	///	///
24	0.0	0.0	0.0	10.7	17.8	4.7	///	///	2.9	5.9	北北西	11.2	南西	西	6.7	///	///
25	0.0	0.0	0.0	3.7	8.2	-0.3	///	///	2.1	3.6	東南東	6.8	北	南東	7.8	///	///
26	0.0	0.0	0.0	2.7	6.6	-1.1	///	///	2.4	3.7	北西	5.7	西北西	北西	5.3	///	///
27	0.0	0.0	0.0	6.6	13.8	1.6	///	///	2.6	4.1	西北西	6.3	北西	北西	8.7	///	///
28	0.0	0.0	0.0	8.6	14.7	3.9	///	///	2.8	6.9	西	13.6	西北西	西	3.8	///	///
29	0.0	0.0	0.0	6.8	14.2	0.7	///	///	2.2	4.8	南西	11.9	西南西	南西	6.4	///	///
30	0.0	0.0	0.0	4.3	11.3	-0.8	///	///	2.3	6.6	西	14.0	西南西	北西	8.2	///	///

<大会前日・当日の気象状況について>

・大会前日・大会当日共に曇り予報であったが警報及び注意報は出ていなかった。

ランナーのコメント・苦情

- ・コース上のテープが少なかった
- ・コースが綺麗で走りやすかった
- ・道が狭まると渋滞が起きる傾向にあった

大会スタッフのコメント

今年の大会は、とても冷え込んでいた。一部丸山などに関しては少し雪が降っていたと情報をもらっているしかし、低体温症などの事故はなく無事に開催することができた。

まとめ

今回大会等における問題点、次回大会等における解決すべき課題

今回大会等における問題点等	<ul style="list-style-type: none">・気温がかなり下がった時にエイドステーションで暖かい飲みものの提供が少なかった・コース上のテープが少なかった
次回大会等における解決すべき課題	<ul style="list-style-type: none">・コーステープの充実・各エイドに暖かい飲み物が提供できるように工夫する

今回大会等における問題点、次回大会等における解決すべき課題

今回大会等における問題点等	<ul style="list-style-type: none">・コース上で渋滞が起きた。・ゴール後、選手の休憩場所がない。
次回大会等における解決すべき課題	<ul style="list-style-type: none">・コースの見直し。・休憩場所の確保。