

計画書

第8回 日光国立公園マウンテンランニング大会  
モニタリング調査



National Park  
Nikko Mountain Running

# 1.大会概要

- ①大会名 第8回 日光国立公園マウンテンランニング大会  
②コース 日光国立公園登山道 ロングコース、ミドルコース、ショートコース  
③開催日時 令和5年11月12日(日)  
ミドルスタート 06:00 ロングスタート 06:30 ショートスタート 07:30  
④主催者名称 一般社団法人YAMA ASOBI  
⑤参加人数 1500人程度

## 2.モニタリング調査

### ①選定地点(箇所・選定理由)とモニタリング方法

地点名	地点位置	選定理由	モニタリング方法	アドバイス
1	丸山からの下り地点①	洗掘が生じており、洗掘路面の崩壊が危惧される。	大会前後写真および土壌硬度計	環境省
2	丸山からの下り地点②	ぬかるみを回避するために、脇の斜面を下りるため斜面の崩壊が危惧される。	大会前後写真および土壌硬度計	環境省
3	丸山からの下り地点③	下り基調の登道、S字カーブ箇所	大会前後写真および土壌硬度計	環境省
4	霧降地点① (猫の平下)	樹木の根が張り出している斜面で、洗掘が生じているため、さらに洗掘が進む可能性がある。	大会前後写真および土壌硬度計	環境省
5	霧降地点②	下り基調の登山道、S字カーブ箇所	大会前後写真および土壌硬度計	一般社団法人 YAMA ASOBI
6	霧降地点③	普段登山者もあまり利用しないコースであり、洗掘が進む可能性があるため	大会前後写真および土壌硬度計	環境省
7	霧降地点④ (見晴台下り)	下り基調の登山道、S字カーブ箇所	大会前後写真および土壌硬度計	一般社団法人 YAMA ASOBI
8	キスゲ平園地付近	一般観光客も多数利用している場所のため	大会当日登山者、一般利用者へのヒアリング※1	一般社団法人 YAMA ASOBI
9	スタート・ゴール地点	一般観光客も多数利用している場所のため	大会当日登山者、一般利用者へのヒアリング※1	一般社団法人 YAMA ASOBI

#### ※1 登山者・一般利用者へのヒアリング項目

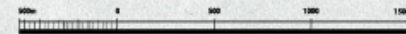
- ・本日、日光国立公園マウンテンランニング大会が開催されている事を知っていたか。
- ・今日の日光国立公園マウンテンランニング大会でランナーと接触しそうになったなど、何か通行上のトラブルがあったか。
- ・今日の日光国立公園マウンテンランニング大会でランナーや応援者のマナーなどで気になった事があったか。
- ・日光国立公園マウンテンランニング大会を行う場合どのような事を気にしてほしいか。
- ・大会に係る道しるべなどにより、混乱しなかったか。
- ・大会関係者が集まっている場所において通行や休憩に支障が出ていなかったか

※ロングコースに関しては、計測する必要がないということでモニタリング箇所はなし



# 第8回 日光国立公園マウンテンランニング大会 ロングコース図

距離 約 56km



**注意事項**  
今大会のために許可をいただき私有地をお借りしているところもあります。  
本地図は安全上での当日のコースの把握等のためにのみお使いください。  
ブログ、SNS 等での拡散はご遠慮願いますようお願い致します。

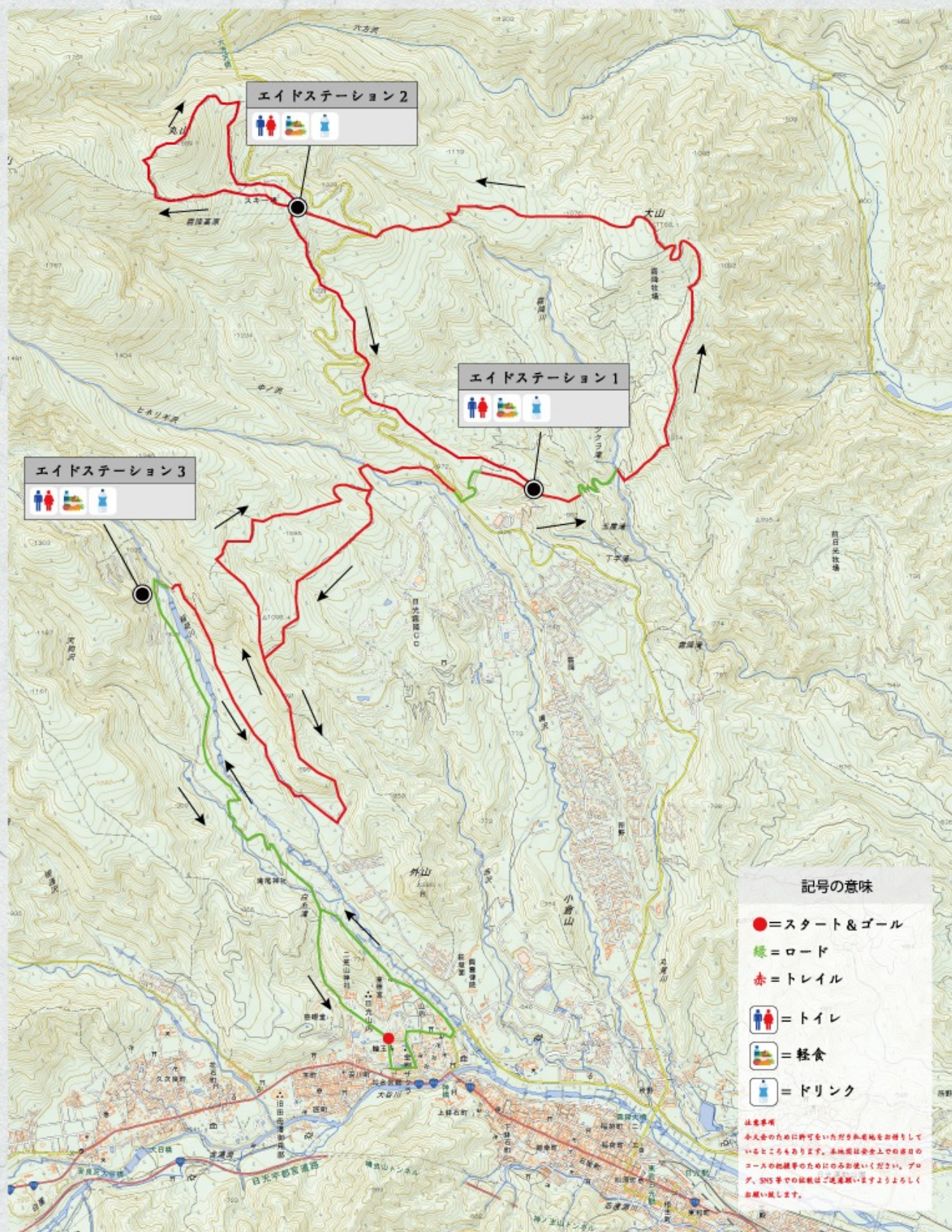
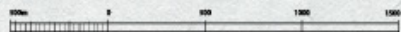


National Park  
Nikko Mountain Running



# 第8回 日光国立公園マウンテンランニング大会 ミドルコース図

距離 約 40km



## 記号の意味

- = スタート&ゴール
- 緑 = ロード
- 赤 = トレイル
- = トイレ
- = 軽食
- = ドリンク

**注意事項**  
 大会のために許可をいただき歩道をお借りしているところもあります。歩道周辺安全上での歩道のコースの起終等のためにのみお使いください。プロダ、SNS等での投稿はご遠慮いただきますようよろしくお願いいたします。

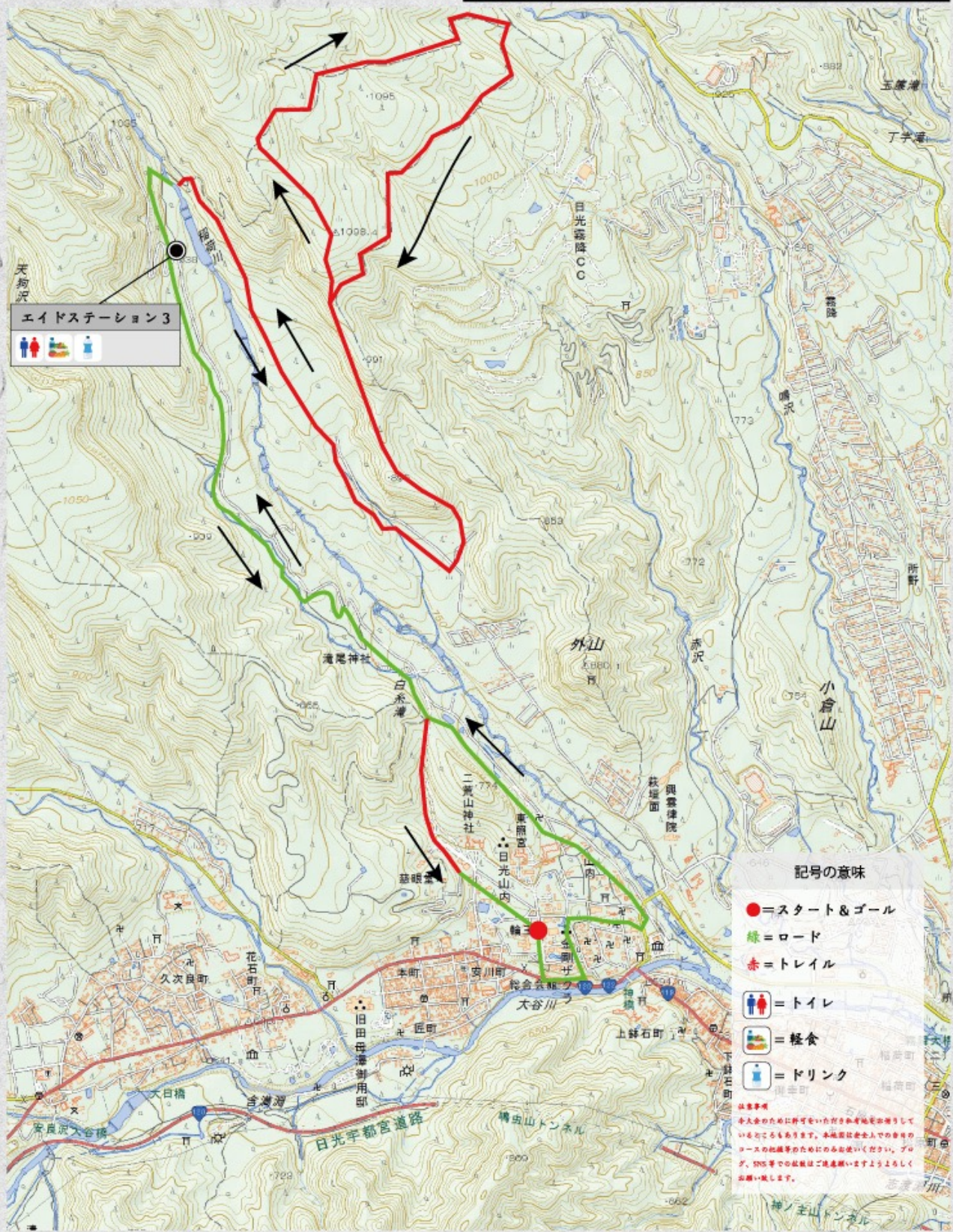
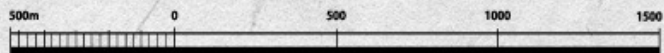


National Park  
Nikko Mountain Running



# 第8回 日光国立公園マウンテンランニング大会 ショートコース図

距離 約 20km



天狗沢  
エイドステーション3

記号の意味

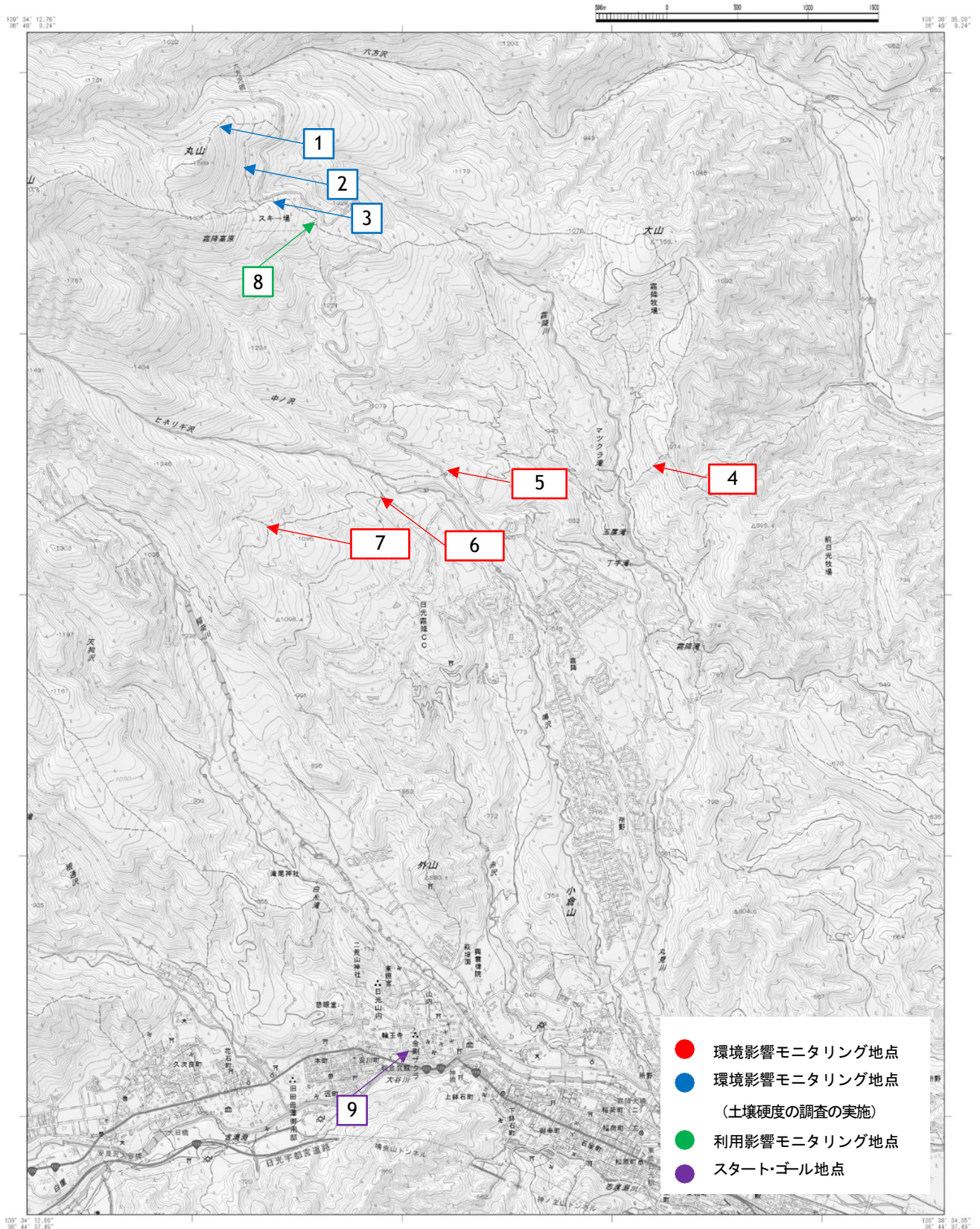
- = スタート&ゴール
- = ロード
- = トレイル
- ♀♂ = トイレ
- 🍗 = 軽食
- 🍷 = ドリンク

注意事項  
本大会のために許可をいれた飲食店を掲載していますが、本大会は女性だけのイベントのためには掲載していません。ご了承ください。プロダ、SNS等の投稿はご遠慮いたします。よろしくお願いいたします。



# 環境影響モニタリング地点 地図全体概要

電子地形図25000



1. 投影はユニバーサル横メルカトル図法、座標帯は第54帯、中央子午線は東経141°
2. 図郭に付した短線は経緯度差1分ごとの目盛
3. 高さの基準は東京湾の平均海面
4. 等高線及び等深線の間隔は10メートル
5. 磁気偏角は西偏約7° 20'
6. 図式は平成24年電子地形図25000図式
7. 本図上部の枠内には、この地図の購入者が入力したものをそのまま記載しています

平成28年6月29日 調製

著作権所有兼発行者 国土地理院

139.61-36.78-A3-t-20160629-222436-0000

## 調査予定日

### ・事前の環境モニタリング

2023年11月7日(火) 地点 1,2,3,4,5,6,7,8,9

### ・事後の環境影響モニタリング(予定)

2023年11月24日(金) 地点 1,2,3,4,5,6,7,8,9

### ・現地モニタリング調査員

星野由香理

星野晃宏

伊藤祐貴

### 調査に使用する機材

山中式土壌高度計×1

傾斜測定器×1

距離測定器×1

デジタルカメラ×1

## 問い合わせ先

一般社団法人YAMA ASOBI(日光 ~~環境~~モニタリング実行委員会)

担当 佐々木理人

住所: 〒321-2345 栃木県日光市木和田島2988-16

電話番号: 080-5510-9857

メール: r-sasaki@nikkorun.com